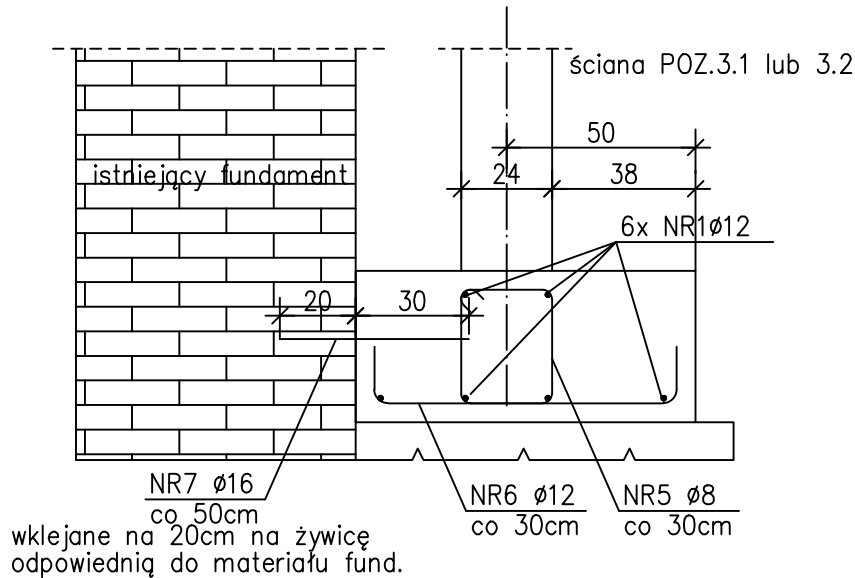


POZ.1.1 ŁAWA FUND.

90x40cm wykonać 16m



NR1 Ø12 A-IIIIN .
L=1200 SZT.9
uwaga; końce prętów NR1 wklejać w istniejące fundamenty prostopadłe na głębokość 20cm na żywicy odpowiednią do materiału fund.

NR6 Ø12 A-IIIIN .
L=110 SZT.54
co 30cm

NR5 Ø8 A-IIIIN .
L=120 SZT.54
co 30cm
wymiar po obrysie wew.

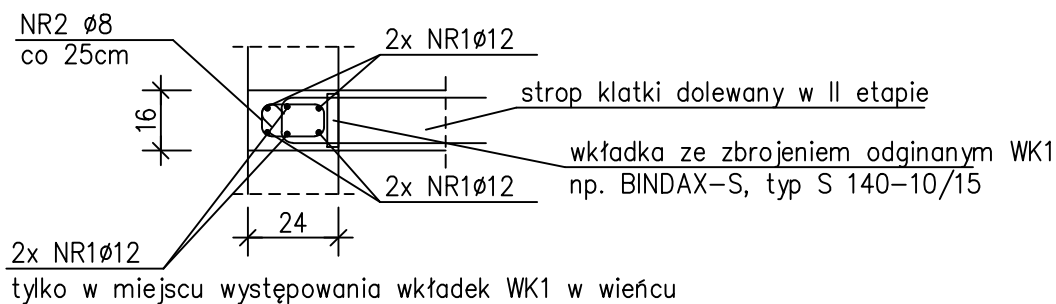
NR7 Ø16 A-IIIIN .
L=50 SZT.30
co 50cm

ZESTAWIENIE STALI

POZ.	NR PR?TA	RODZAJ STALI	DŁUGOŚĆ [cm]	LICZBA SZTUK	DŁUGOŚĆ ŁĄCZNA [m]			
					A-IIIIN			
					Ø8	Ø12	Ø16	
1.1	1	Ø12 A-IIIIN	1200	9		108		
	5	Ø8 A-IIIIN	120	54	64.8			
	6	Ø12 A-IIIIN	110	54		59.4		
	7	Ø16 A-IIIIN	50	30			15	
DŁUGOŚĆ RAZEM [m]					64.8	167.4	15	
MASA JEDNOSTKOWA [kg/m]					0.395	0.888	1.578	
MASA [kg]					25.6	148.65	23.67	
MASA OGÓŁEM [kg]					197.92			
WYKONAĆ: x 1					197.92			

WIENIEC ŻELB. W1

24x16cm wykonać 65m
w tym 32m z wkładką ze zbrojeniem odginanym WK1



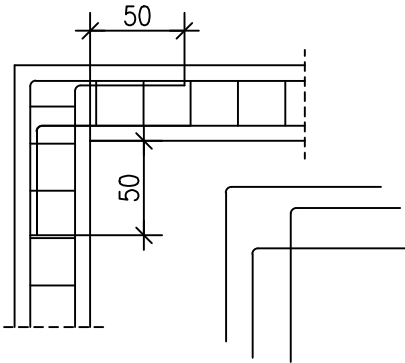
NR1 Ø12 A-IIIIN .
L=1200 SZT.30
uwaga; końce prętów NR1 wklejać w istniejące ściany prostopadłe na głębokość 25cm na żywicy odpowiednią do materiału ściany

NR2 Ø8 A-IIIIN .
L=64 SZT.260
co 25cm
wymiar po obrysie wew.

ZESTAWIENIE STALI

POZ.	NR PR?TA	RODZAJ STALI	DŁUGOŚĆ [cm]	LICZBA SZTUK	DŁUGOŚĆ ŁĄCZNA [m]		
					A-IIIIN		
					Ø8	Ø12	
W1	1	Ø12 A-IIIIN	1200	30		360	
	2	Ø8 A-IIIIN	64	260	166.4		
DŁUGOŚĆ RAZEM [m]					166.4	360	
MASA JEDNOSTKOWA [kg/m]					0.395	0.888	
MASA [kg]					65.73	319.68	
MASA OGÓŁEM [kg]					385.41		
WYKONAĆ: x 1					385.41		

Schemat uciąglenia zbrojenia w narożnikach ław i wieńców widok z góry



UWAGI:

BETON C20/25
PODBETON 10cm C8/10
STAŁ A-IIIIN RB500W
OTULENIE ławy: 5cm; pozostałe: 3cm

ROZPATRYWAĆ Z RYSUNKAMI PRZYŁĘGLYCH ELEMENTÓW KONSTRUKCJI, RZUTAMI, OPISEM TECHNICZNYM ORAZ DOKUMENTACJĄ INNYCH BRANŻ
JEŻELI NIE PODANO INACZEJ, WYMIARY PRĘTÓW ZESTAWIONO W OSIACH PRĘTÓW

STOSOWAĆ ZAKŁADY NA MIN.50CM, UCIĄGLIĆ ZBROJENIE W NAROŻNIKACH ŁAW FUNDAMENTOWYCH I WIENCÓW

JEDNOSTKA PROJEKTOWA:			
NAZWA INWESTYCJI: PRZEBUDOWA BUDYNKU MIESZKALNEGO WIELORODZINNEGO PRZY UL. ROBOTNICZA 10 W STARACHOWICACH			
ADRES OBIEKTU BUDOWLANEGO: ul. Robotnicza 10, 27-200 Starachowice (dz. nr ew. 1125/6 obręb 0001)			
INWESTOR: GMINA STARACHOWICE, ul. Radomska 45, 27-200 Starachowice			
PROJEKTANT:	BRANŻA/SPECJALNOŚĆ:	UPRAWNIENIA:	PODPIS:
mgr inż. Cezary Najderek	konstrukcyjna	WKP/0054/PWOK/07	
OPRACOWAŁ:			
mgr inż. Cezary Najderek			
PROJEKT WYKONAWCZY			DATA: VIII 2018
TYTUŁ RYSUNKU: POZ.1.1; POZ.W1			SKALA: NR RYS.: 1:20 KR1.07